

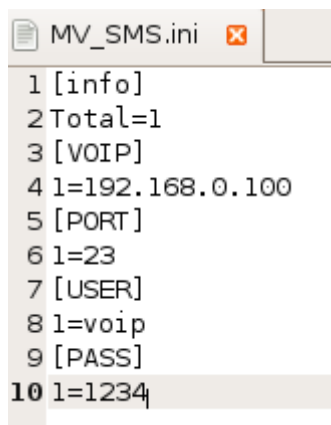
Отправка смс через GSM шлюзы AllVoIP AV3104 и AV3404 осуществляется в 3 этапа:

1. Настройка программы
2. Создание файла с номером и текстом смс
3. Отправка смс

1. Настройка программы

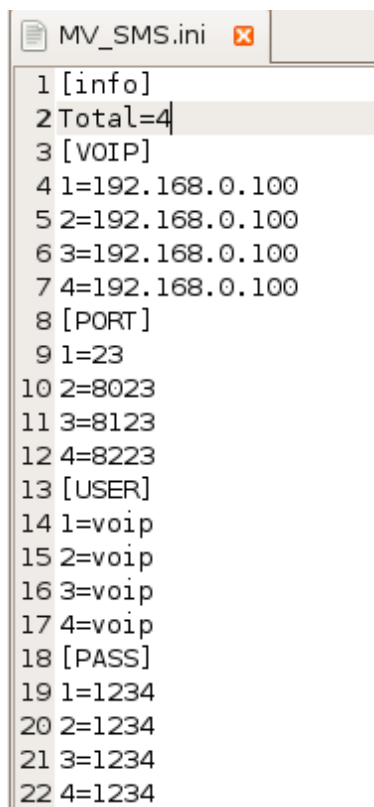
Рассмотрим настройку программы для отправки смс через VoIP GSM шлюзы AV3104 и AV3404.

Для настройки программы открываем в любом текстовом редакторе файл MV_SMS.ini, который находится в директории с программой MV_SMS, и редактируем его как показано на рисунке 1 (для AV3104) и рис2 (для AV3404).



```
MV_SMS.ini
1 [info]
2 Total=1
3 [VOIP]
4 1=192.168.0.100
5 [PORT]
6 1=23
7 [USER]
8 1=voip
9 [PASS]
10 1=1234
```

Рис1



```
MV_SMS.ini
1 [info]
2 Total=4
3 [VOIP]
4 1=192.168.0.100
5 2=192.168.0.100
6 3=192.168.0.100
7 4=192.168.0.100
8 [PORT]
9 1=23
10 2=8023
11 3=8123
12 4=8223
13 [USER]
14 1=voip
15 2=voip
16 3=voip
17 4=voip
18 [PASS]
19 1=1234
20 2=1234
21 3=1234
22 4=1234
```

Рис2

Разберем поподробнее файл настроек.

В секции [info] указывается общее количество портов шлюза (Total=1 для AV3104, и Total=4 для AV3404)

В секции [VOIP] указываются IP-адреса шлюза (один IP-адрес на каждый порт шлюза)

В секции [PORT] указываются telnet порты модулей шлюза

Секции [USER] и [PASS] содержат логин и пароль к каждому модулю шлюза

2. Создание файла с номером и текстом смс

Открываем Microsoft Excel, выделяем 2 поля и в контекстном меню выбираем «Формат ячеек», как показано на рис1.

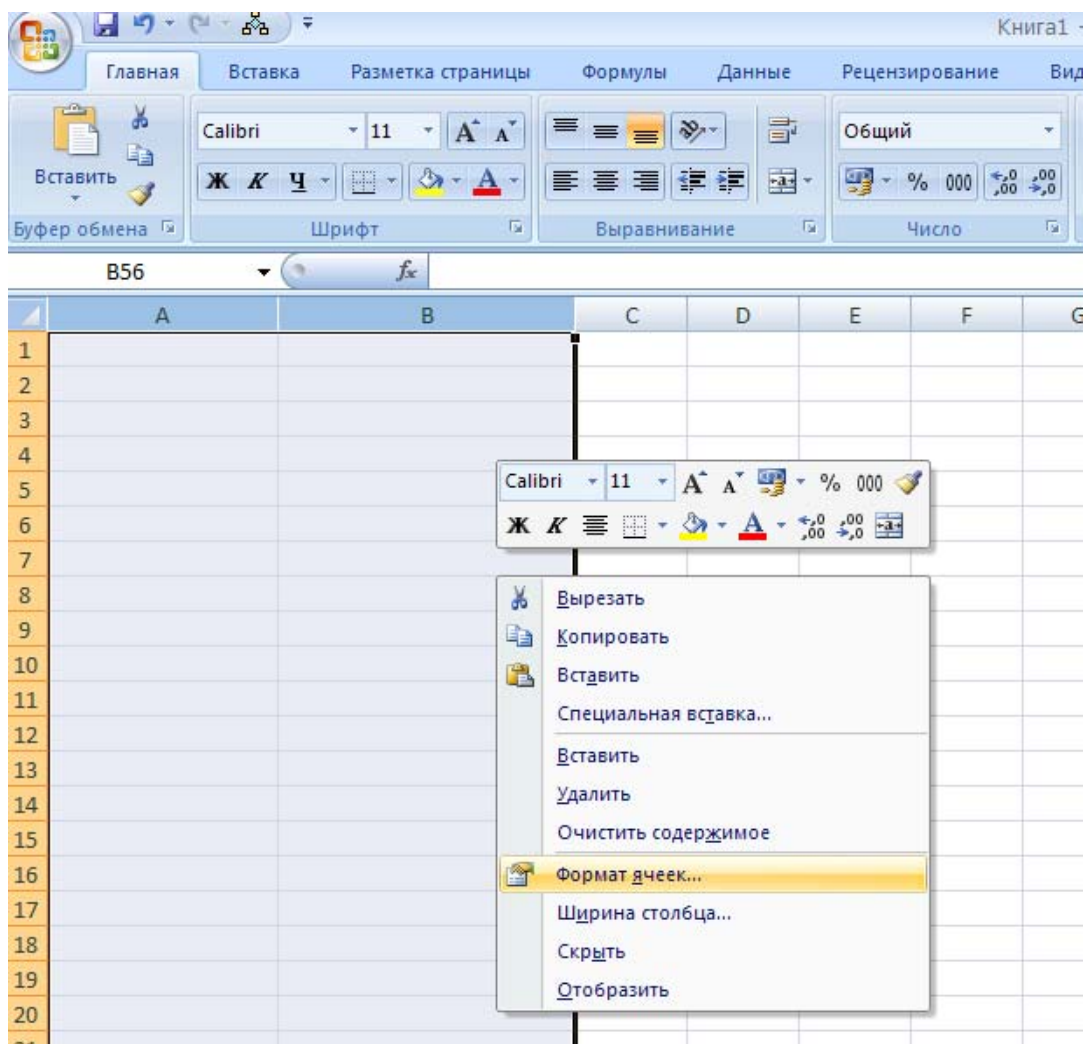


Рис.1

Выставляем тип ячеек в «Текстовый» рис2

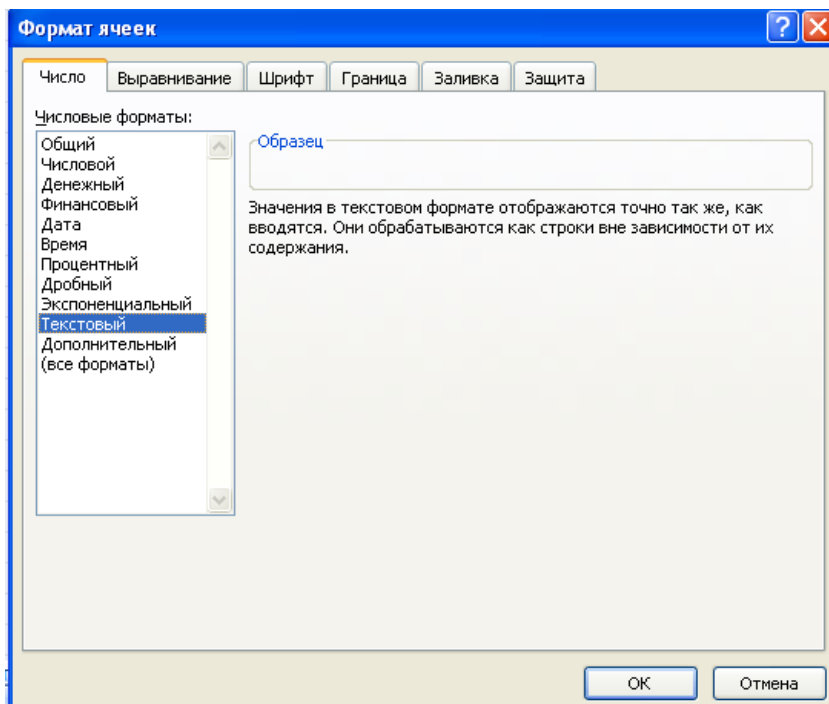


Рис.2

Далее, в первом столбце указываем номер телефона, на который будет отправлено смс-сообщение, а во второй столбец вписываем текст смс-сообщения. (рис3)

!!!Внимание!!!

Номера Российских мобильных операторов должны начинаться с цифры 7 и указываться в формате 79XXXXXXXXX.

Текст сообщения должен быть только латинскими буквами.

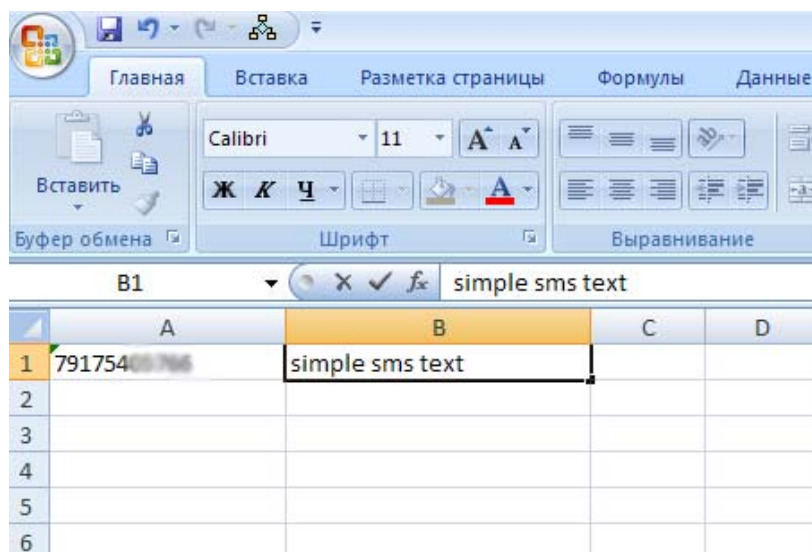


Рис.3

Сохраняем файл как текстовый файл в кодировке Unicode

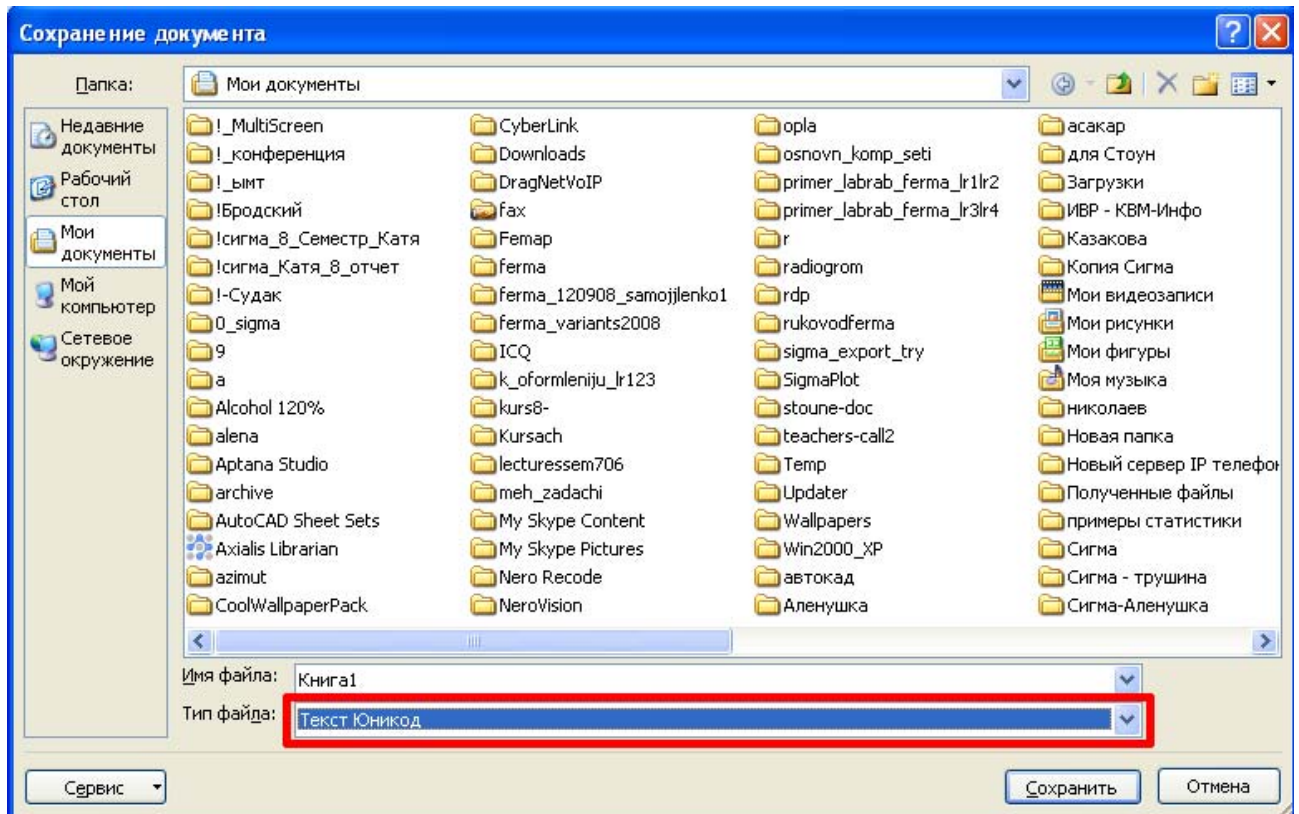


Рис.4

3. Отправка СМС

Запускаем программу MV_SMS и переходим в меню Tool → Open File, и выбираем наш сохраненный файл.

Далее нажимаем Tool → Send Message, после чего начинается отправка смс. Когда сообщения отправится, вы увидите сообщение в окне программы с номером, на который было отправлено смс-сообщение с датой и временем

